

## Faire sa trace en tenant compte du lagopède alpin

### Connaitre pour mieux respecter...

#### A quoi ressemble un lagopède ?

- Oiseau de haute altitude qui change de plumage selon les saisons pour s'adapter aux couleurs de la montagne : il est donc blanc en hiver. (présent de 2000m à d'alt).

#### Une espèce menacée en déclin dans les Alpes

#### Comment survivre en hiver pour le lagopède ?

- Economiser son énergie en s'envolant le moins possible
- Se regrouper par groupe de plusieurs dizaines d'individus.
- Fréquenter les milieux rocheux (zones de forte pente, arrêtes balayées par les vents...).



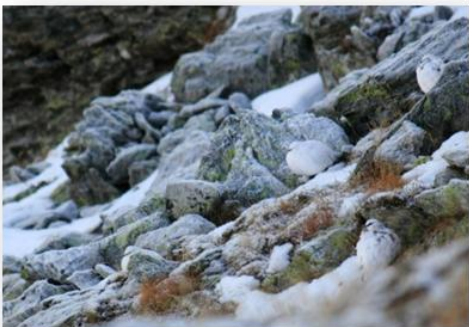
© Antoine Rezer

Taille de 37 à 42 cm  
Poids de 650 à 750g

Pour économiser son énergie et se protéger du froid, le lagopède s'enfuit sous la neige dans des igloos comme le tétras lyre. Ce comportement lui permet de survivre pendant les conditions hivernales les plus rigoureuses.

### En sursis durant l'hiver...

Le dérangement du lagopède n'est pas forcément repéré par le skieur, contrairement au dérangement du tétras lyre. Il n'en demeure pas moins réel et **impacte sa survie**. La faible nourriture disponible ne lui permet pas forcément de compenser ces dépenses.



© Deschamps Thibaut

**Un animal discret : cherchez les 4 lagopèdes dans l'image**

### Faire sa trace en partageant la poudreuse avec le lagopède alpin ?

#### Comment préparer sa sortie hivernale ?

- Dans les espaces d'altitude, privilégier les conditions printanières et éviter ces secteurs au cœur de l'hiver.
- Déterminer un itinéraire adapté aux facteurs de risque (BRA, condition nivologique, facteur humain) mais également en prenant en compte les zones d'hivernage du lagopède dans le choix de l'itinéraire.
- Certains secteurs disposent de cartographies des zones sensibles. Lorsque c'est le cas, l'information se retrouve sur les sites communautaires, dans les topos des sorties.

#### Comment identifier ces zones pendant la sortie ?

- D'une manière générale, on retrouve les lagopèdes dans des itinéraires de skis raides et engagés.
- Attention : l'accès à ce type d'itinéraire passe également souvent par les secteurs sensibles pour le tétras lyre.